

Schlüter®-BEKOTEC-EN 12 F PS

Peel & Stick-skiva
 för tunna beläggningskonstruktioner
 som kompositsystem för saneringar

9.7

Produktdatablad

Användning och funktion

Schlüter-BEKOTEC-EN 12 F PS är en säker golvläggningsteknik för sprickfri och funktions säker massa och uppvärmd massa med beläggningar av keramik, natursten och andra beläggningsmaterial. Kompositsystemet appliceras med tunn bäddsmetoden direkt på bärande och lastbärande underlag som t.ex. betong, befintlig massa eller träkonstruktioner. Det speciella kontaktlimmet på knoppskivans undersida ger ett enastående fäste mot underlaget. För golvvärme ska underlagets lämplighet först undersökas (rörelsefogar, kantisoleringsremсор etc.).

Systemet bygger på cementgolvskivan BEKOTEC-EN 12 FK, dock med speciellt kontaktlim på undersidan. Knoppskivan Schlüter-BEKOTEC-EN 12 F PS har en geometri som gör att massans tjocklek blir minst 20 mm mellan knopparna och 8 mm över knopparna. Knopparnas avstånd till varandra är utformat så att systemets värmror med en diameter på 10 mm kan klämmas fast i ett raster på 50 mm för att kunna skapa uppvärmd massa.

Golvvärmern är lätt att reglera och kan drivas optimalt med låga framledningstemperaturer eftersom endast en förhållandevis liten mängd massa (vid 8 mm övertäckning ca 40 kg/m² ± 20 l/m²) behöver värmas upp och kylas ned.

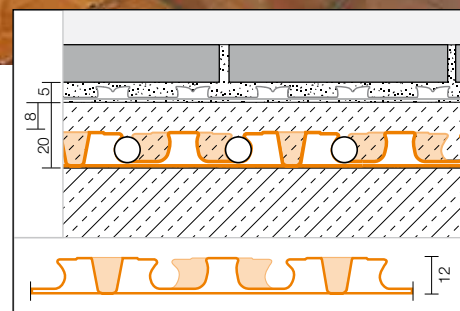
Krympningseffekten som uppstår medan massan härdas reduceras modulärt i knoppastret. Påfrestningar som uppstår p.g.a. krympningsrelaterad deformation kan på så sätt inte verka över hela ytan. Det gör att man slipper använda en konstruktion med sken- och rörelsefogar. Efter att det är möjligt att gå på cementbaserad massa ska frikopplingsmattan Schlüter-DITRA (alternativ: Schlüter-DITRA-DRAIN 4 eller



Schlüter-DITRA-HEAT) fästas (kalciumsulfatbaserad massa ≤ 2 CM-%). Utnyttja där efter tunn bäddsmetoden för att lägga keramiska plattor eller naturstensplattor. Använd Schlüter-DILEX för att ta fram rörelsefogar i beläggningskiktet vid de avstånd som annars krävs.

Lägg beläggningsmaterial som inte är känsliga för sprickor, t.ex. parkett eller heltäckningsmattor, direkt på massan efter att den beläggnings specifika restfukthalten har uppnåtts.

Mer information finns i den tekniska handboken.



plus kontaktlim (ca 0,1 mm)



Material

Schlüter-BEKOTEC-EN 12 F PS tillverkat av en tryckstabil termoformad film av polystyren som är laminerad med kontaktlim på undersidan. Den lämpar sig för användning med konventionellt applicerad massa på cement- eller kalciumsulfatbas och för flytande massa. Materialet måste förvaras rostfritt och UV-skyddat.

Bearbetning

1. Schlüter-BEKOTEC-EN 12 F PS installeras på ett underlag som har tillräckligt hög bärkraft och är tillräckligt jämnt. Kontrollera den på kombinerbarhet och att den är ren. Komponenter på ytan som försämrar vidhäftningen måste tas bort. Underlaget ska vara dammfritt innan placeringen, och ska därför dammsugas noggrant.

Anvisning:

Det är inte absolut nödvändigt att grundmåla underlaget, vid behov kan en förbehandling dock utföras med en vanlig dispersion som finns i handeln, som är utan beståndsdelar som t.ex. kvartssand eller liknande.

Större ojämnheter ska på förhand utjämnas med massa eller lämplig utjämningsmassa.

2. Använd den 8 mm tjocka kantremsan Schlüter-BEKOTEC-BRS 808 KSF för att täcka beläggningskanterna vid väggar eller annan inbyggd inredning. Den självhäftande stödfoten som integrerats vid kantremsan har en fixeringsfästremsa på undersidan. Kantlisten pressas mot väggen genom att stödfoten fästs på underlaget och genom stödfotens förspänning. Genom att fästa Schlüter-BEKOTEC-knoppskivan på den självhäftande stödfoten skapas en anslutning som fixerar skivan på underlaget och som förhindrar underflöde vid bearbetning av flytande massa.

3. Knoppskivorna BEKOTEC-EN 12 F PS måste skäras till exakt i kantområdet. För att ansluta BEKOTEC-skivorna till varandra sammanfogas de överlappande med en knoppad. Då knoppfolien ska placeras ska skyddsfolien dras av från BEKOTEC-EN 12 F PS och skivan läggas på underlaget. Den kan lyftas och positioneras om så länge inget tryck applicerats på den. Då tryck appliceras limmas knoppskivan dock fast på underlaget

med kontaktlimmet på undersidan. För att förenkla dragningen av rör kan man i området kring dörröppningen och i fördelområdet använda den släta utjämningskivan Schlüter-BEKOTEC-ENFGK PS. Även den har dubbelhäftande kontaktlim som sitter på baksidan som fixerar den omgående. Den självhäftande rörklämskan Schlüter-BEKOTEC-ZRKL 10/12 möjliggör en exakt rördragning i detta område.

4. För att skapa BEKOTEC-THERM golvvärme kan man klämma fast systemrelevanta värmerör med en diameter på 10 mm mellan knopparna med underskäring. Välj röravstånden i enlighet med värmeeffekten som krävs och med hjälp av BEKOTEC värmeeffektsdiagram.

5. I samband med att massan installeras, appliceras färsk cementmassa i klassen CT-C25-F4, max. F5 eller kalciumsulfatbaserad massa CA-C25-F4, max. F5 med en minsta övertäckning på 8 mm (här rekommenderas ballast på 0–4 mm) i knoppskivan. För att utjämna höjden kan beläggningsens tjocklek partiellt höjas till max. 15 mm. Då en flytande massa appliceras ska placeringen av knoppskivorna utföras noggrant, och det är viktigt att snittkanterna/ändpunkterna sluter tätt. BEKOTEC-skivorna ska inte kunna förskjutas efteråt.

Obs: Avvikande massaegenskaper ska på förhand avstämmas med vår tekniska säljavdelning.

För att förhindra att stegljud överförs mellan två rum ska massan där separeras med expansionsfogprofilen Schlüter-DILEX-DFP.

6. Omedelbart efter att en initial hållfasthet har uppnåtts, som tillåter att man kan gå på cementmassan, ska frikopplingsmattan Schlüter-DITRA (alternativ: Schlüter-DITRA-DRAIN 4 eller Schlüter-DITRA-HEAT) fästas. Bearbetningsanvisningarna på produktdatablad 6.1 (alternativ: 6.2 eller 6.4) måste följas.



till 3.

Frikopplingsmattan kan läggas ut på kalciumsulfatbaserad massa så fort en restfukthalt på ≤ 2 CM-% har uppnåtts.

7. Montera hörn-rörelseprofilen Schlüter-DILEX-EK resp. -RF (jmf. produktinfo 4.14) som flexibel kantfog i området kring övergången mellan golv och vägg. Skär först av utskjutningen på kantremsan BEKOTEC-BRS 808 KSF.

8. Om BEKOTEC-THERM keramik-klimatgolv används som golvvärme kan den färdiga beläggningskonstruktionen värmas upp redan efter 7 dagar. Vid en starttemperatur på 25 °C kan framledningstemperaturen dagligen höjas med max. 5 °C tills den önskade användningstemperaturen har uppnåtts

9. Beläggningsmaterial som inte riskerar att spricka (t.ex. parkett, mattor eller beläggningar av plastmaterial) installeras direkt på BEKOTEC-massan utan frikopplingsmatta. Massans höjd ska dock anpassas till den aktuella materialtjockleken.

Anmärkning: Förutom gällande bearbetningsriktlinjer måste godkända restfukthalter för massan till det valda beläggningsmaterialet observeras. Detaljerade instruktioner om bearbetningen tillsammans med icke-keramiska golvbeläggningar kan hämtas från den tekniska handboken för Schlüter-BEKOTEC-THERM eller från vår användningstekniska försäljning.

Anvisningar

Schlüter-BEKOTEC-EN 12 F PS, -ENFGK och -BRS kan inte ruttna och kräver ingen särskild skötsel eller inget särskilt underhåll. Före och medan massa appliceras ska knoppskivan eventuellt skyddas mot skador från mekaniska påfrestningar, t.ex. genom att lägga ut löpgolv.

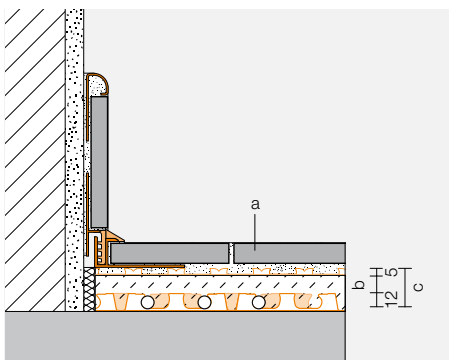


Övertäckning med massa på Schlüter-BEKOTEC-EN 12 F PS vid olika typer av toppskikt

Schlüter®-BEKOTEC-THERM-EN 12 F PS

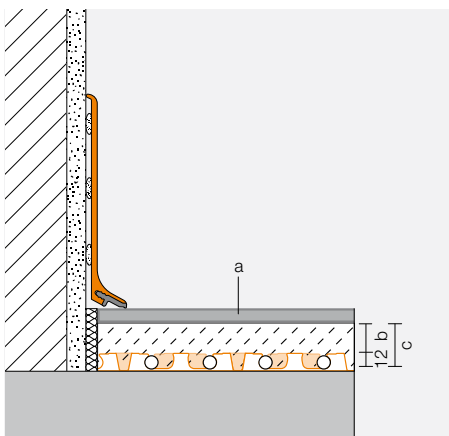
Övertäckning med massa och maximala brukslaster beroende på det övre beläggningmaterialet

Keramiska beläggningar



(a) Golvbeklägning	Max. nyttolast qk enligt DIN EN 1991	Max. enskild belastning Qk enligt DIN EN 1991	(b) Systemövertäckning med konventionell massa	(c) BEKOTEC- konstruktionens tjocklek totalt
Keramik/ natursten	5,0 kN/m ²	3,5–7,0 kN	8–15 mm	25–32 mm

Icke-keramiska beläggningar



Mjuka beläggningar: PVC, vinyl, linoleum, matta, kork	2,0 kN/m ²	2,0–3,0 kN	15 mm	27 mm
Limmad parkett utan spår eller fjäderförbindelse	5,0 kN/m ²	3,5–7,0 kN	15 mm	27 mm
Limmad parkett med spår- eller fjäderanslutning	5,0 kN/m ²	3,5–7,0 kN	8–15 mm	20–27 mm
Flytande lagd parkett, laminat	2,0 kN/m ²	2,0–3,0 kN	8–15 mm	20–27 mm

**Schlüter®-BEKOTEC-EN 12 F PS i överblick**

allmänna produkttegenskaper	
Material	Polystyrol (PS) av 70 % återvunnet material
Limsikt	PSA Hotmelt
Skyddsfolie	PE, transparent
Materialtjocklek	1 mm
Skivans höjd	12 mm
Bredd	1100 mm
Längd	700 mm
Vikt	825 g
Bruksarea	0,77 m ² (1,1 X 0,7 m)
Lagerförhållanden	förvara frostfritt och UV-skyddat, inga temperaturer > 70°C över en längre tid
Systemdata	
Ytvikt vid 8 mm övertäckning	40 kg/m ²
Volym golvmassa vid 8 mm övertäckning	20 l/m ²
Nyttolast	upp till 5 kN/m ²
Systemrelaterade värmerör	ø 10 mm vit
Värmerör-installationsavstånd	50/100/150/200 mm
Tekniska egenskaper	
Bearbetningstemperaturer	fr.o.m. 5 +°C
Temperaturbeständighet	-30 °C till +70 °C
Densitet	1,05 g/cm ³
Värmeledningsförmåga	0,17 W/m K
Certifikat och godkännanden	
VOC (fransk förordning / EMICODE)	godkänt (A+ / EC 1 PLUS)

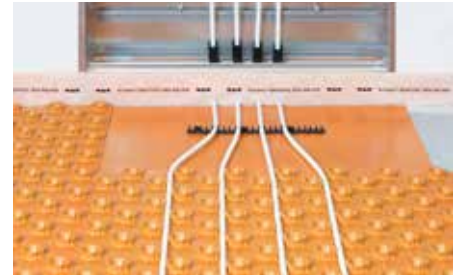


Kompletterande systemprodukter

Utjämningskiva

Utjämningskivan Schlüter-BEKOTEC-ENFGK PS fästs på det lastbärande underlaget i dörröppningar och i området kring värmekretsfordelaren. Den underlättar anslutningen och minimerar avfallet. Skivan består av ett slätt foliematerial av polystyren med kontaktlim och skyddsfolie på baksidan.

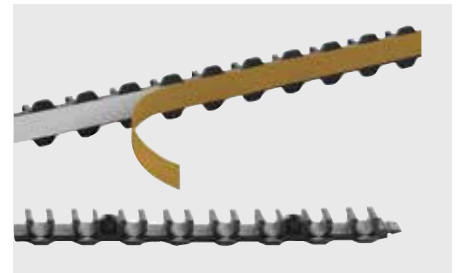
Mått: 1100 x 700 mm



Rörklämma

Schlüter-BEKOTEC-ZRKL 10/12 är en rörklämma för att säkert kunna dra rören på utjämningskivan. Rörklämman är självhäftande så att den kan fixeras på utjämningskivan.

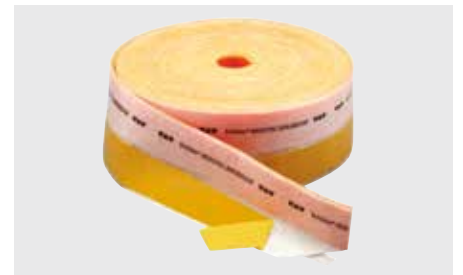
Längd: 80 cm



Kantrensa

Schlüter-BEKOTEC-BRS 808 KSF är en kantrensa som är tillverkad av stängd cell-polyetenskum med en självhäftande stödfot, som har en limremsa på båda sidor för fixering. Kantlisten pressas mot väggen genom att stödfoten fästs på underlaget och genom stödfotens förspänning. Genom att lägga dit BEKOTEC-knoppskivan på den självhäftande stödfoten skapas en anslutning som fixerar skivan på underlaget och som förhindrar underflöde vid bearbetning av flytande massa.

Rulle: 25 m, höjd: 8 cm, tjocklek: 8 mm

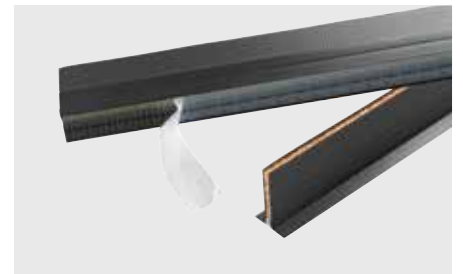


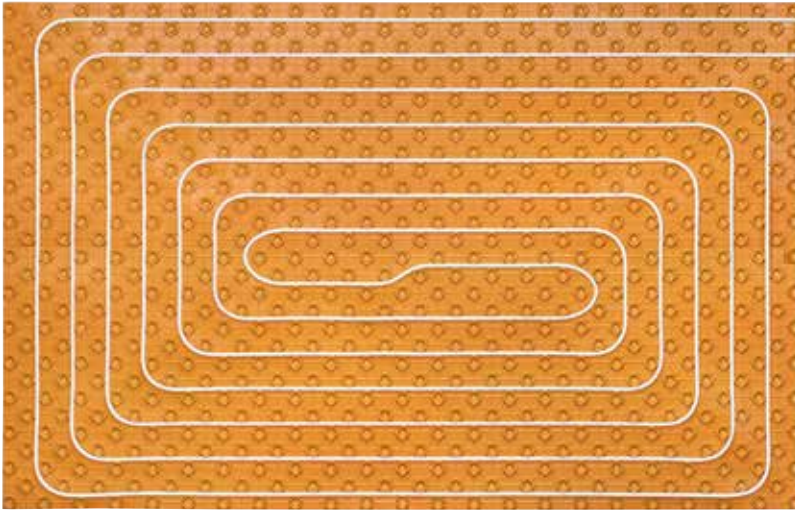
Expansionsfogprofil

Schlüter-DILEX-DFP är en expansionsfogprofil som ska monteras i dörrområdet för att förhindra ljudbryggor. Beläggningen på båda sidor och den självhäftande remsan möjliggör en rak dragning.

Längd: 1,00 m, höjd: 60/80/100 mm, tjocklek: 10 mm

Längd: 2,50 m, höjd: 100 mm, tjocklek: 10 mm





Schlüter-BEKOTEC-EN 12 F PS med BT HR 10

Produktöversikt:

Schlüter®-BEKOTEC-EN 12 F PS

Cementgolvskena	Mått	Förpackning
EN12 F PS	1100 X 700 mm	10 st (7,7 m ²) / kartong

Schlüter®-BEKOTEC-BRS

Kantrensa	Mått	Rulle
BRS 808 KSF	8 mm x 80 mm	25 m

Schlüter®-BEKOTEC-ENFGK PS

Utjämningskena	Mått
EN 12 FGK PS	1100 x 700 mm

Schlüter®-BEKOTEC-ZRKL

Rörklämma	Mått
BTZRKL 1012	800 mm x 25 mm



Textmall för offerter:

_____m² Schlüter-BEKOTEC-EN 12 F PS som komposit-cementgolvsivka tillverkad av en djupdragningsknoppfolie av polystyren med 12 mm höga knoppar med underskärning och med kascherat kontaktlim på undersidan. Värmerören kan dras i raster på 50, 100, 150 mm Den yttersta raden med knoppar används för att ansluta plattorna till varandra, med ett användbart område på 1,1 m x 0,7 m = 0,77 m² när de korrekt lagda, inkl. tillskärning i kantområdet, vid behov med användning av utjämningskivan Schlüter-BEKOTEC-ENFGK PS.

Följ tillverkarens bearbetningsanvisningar.

Material: _____ €/m²

Arbetskostnad: _____ €/m²

Pris totalt: _____ €/m²

_____lfdm Schlüter-BEKOTEC-BRS 808 KSF som kantisoleringsremsa av stängd cell-polyetylen-skum, 8 mm tjock, 80 mm hög, med stödfot som häftar på båda sidor på väggar eller fasta inbyggnadsdetaljer. Kantlistens självhäftande fot måste läggas ut under cementgolvsivan och anslutas till knoppskivans undersida.

Följ tillverkarens bearbetningsanvisningar.

Material: _____ €/m

Arbetskostnad: _____ €/m

Pris totalt: _____ €/m

_____lfdm Schlüter-DILEX-DFP som Expansionsfogprofil av stängd cell-polyetylen-skum, sidobeläggning av hårdplast, 10 mm tjock, fäst med självhäftande i dörrområdet.

Följ tillverkarens bearbetningsanvisningar.

Höjd: 60 mm 80 mm 100 mm

Material: _____ €/m

Arbetskostnad: _____ €/m

Pris totalt: _____ €/m

_____lfdm Schlüter-BEKOTEC-THERM-HR som värmerör 10 x 1,3 mm, kvalitetskontrollerad, av förstklassigt plastmaterial PE-RT med hög temperaturbeständighet, hög flexibilitet, optimerad för dragning i Schlüter-BEKOTEC-cementgolvsivkor, leverera och installera professionellt.

Följ tillverkarens bearbetningsanvisningar.

Fabrikat: _____ Art.nr: _____

Material: _____ €/m

Arbetskostnad: _____ €/m

Pris totalt: _____ €/m

_____m²

Cementmassa i

Hållbarhetsklass CT-C25-F4 (ZE 20)

konventionellt applicerad

Flytande massa

Kalciumsulfatbaserad massa i

Hållbarhetsklass CA-C25-F4 (AE 20)

konventionellt applicerad

Flytande massa

likvärdiga massor

ska appliceras foglöst med en övertäckning på minst 8 mm över knopparna på polystyrenskivan Schlüter-BEKOTEC-EN, kompaktera och släta ut när detta är klart. Undvik ljudbryggor till vägganslutningar eller inbyggnadsdetaljer samt i dörrar.

Följ tillverkarens bearbetningsanvisningar.

Material: _____ €/m²

Arbetskostnad: _____ €/m²

Pris totalt: _____ €/m²

